

**Eisele**

# Vertikalpumpen



**Qualität  
setzt sich durch**

# Eisele - Vertikalpumpen

## In Qualität und Leistung überlegen

- Förderleistung bis 12000 l/min
- tausendfach bewährt
- robust - unempfindlich - zuverlässig
- Rühren und Pumpen auch von extremer Gülle
- 5 Jahre Garantie gegen Durchrosten auf Pumpenrahmen
- stabile Konstruktion durch Rahmenbauweise, Rohrstärke 7,1 mm, dadurch so gut wie keine Vibrationen
- einfach in der Bedienung
- Fertigung in Längenstufen à 0,5 m bis zu einer Baulänge von 5,5 m, Sonderlängen möglich
- stationär oder in Verbindung mit Hubrahmen für den überörtlichen Einsatz geeignet
- für Grubenöffnungen  $\varnothing$  0,7m oder 0,5 x 0,6 m (1541/2041) bzw. 0,6 x 0,8 m (2541/3041)
- trockenlaufsicher - im Ölbad laufende hochverschleißfeste Gleitringdichtung



**Eisele**

## Typ VM

- mit EISELE- Drehstrommotor  
(überlastbare Ausführung)  
von 11,0 - 22,0 kW
- für Grubentiefen von 1,5 - 6,0 m
- Förderleistung bis 6000 l/min  
(in Abhängigkeit der Mediumart  
und TS-Gehalt)
- Förderhöhe bis 24 m
  
- V - Pumpe mit 2 Rührdüsen (Aufpreis)  
und Schneidmesser (Aufpreis)

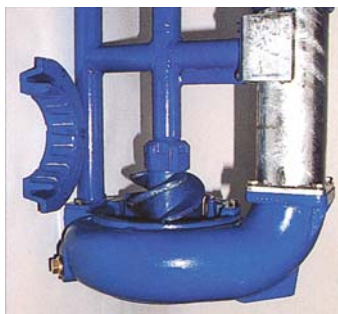


## Typ VG

- mit EISELE-Winkelgetriebe
- für Schlepperantrieb
- für Grubentiefe von 1,5 - 6,0 m
- Förderleistung bis 12000 l/min  
(in Abhängigkeit der Mediumart  
und TS-Gehalt)
- Förderhöhe bis 47 m



# Die Vorteile der **Eisele** - Vertikalpumpen



Zwangszuführung durch Schraubenflügel aus Sphäroguss mit Widia-Stahl-Reißkanten



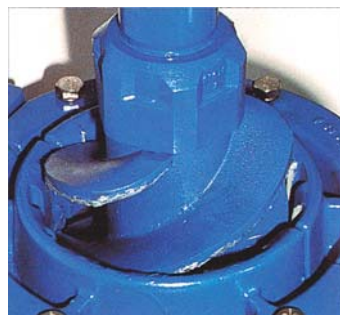
Rührdüse verstellbar nach oben (45°) und unten (45°), dadurch gezielte Auflösung von z.B. Schwimmdecken und Sinkschichten



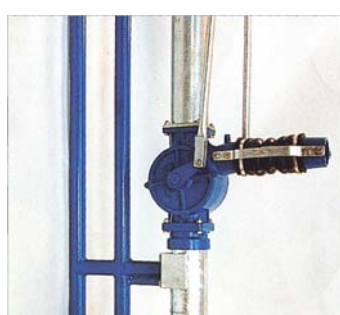
Umstellhebel für Rühren und Fördern



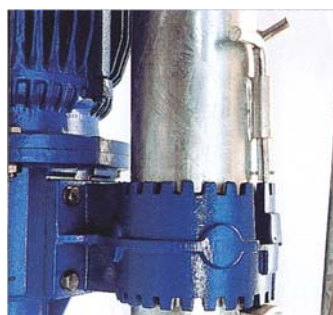
EISELE-Winkelgetriebe mit Hebelanordnung für rückwärtige Bedienung (Zubehör)



Einströmdüse mit 12 Zwangskanälen garantieren sicheres Zerreißen von Futterresten und Einstreubeimengungen



Rührdüse mit EISELE-Dreiwegehahn um 235° horizontal schwenkbar



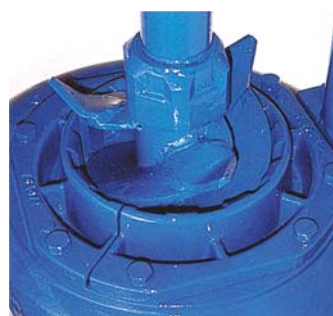
Rührdüse über Zahnsegment arretierbar



EISELE-Drehstrommotor (11,0/15,0/18,5/22,0 kW) in überlastbarer landwirtschaftlicher Ausführung mit angebautem Stern-dreieckwendeschalter mit Motorschutz und CEE-Gerätestecker oder wahlweise EISELE-Drehstrommotor mit Klemmkasten



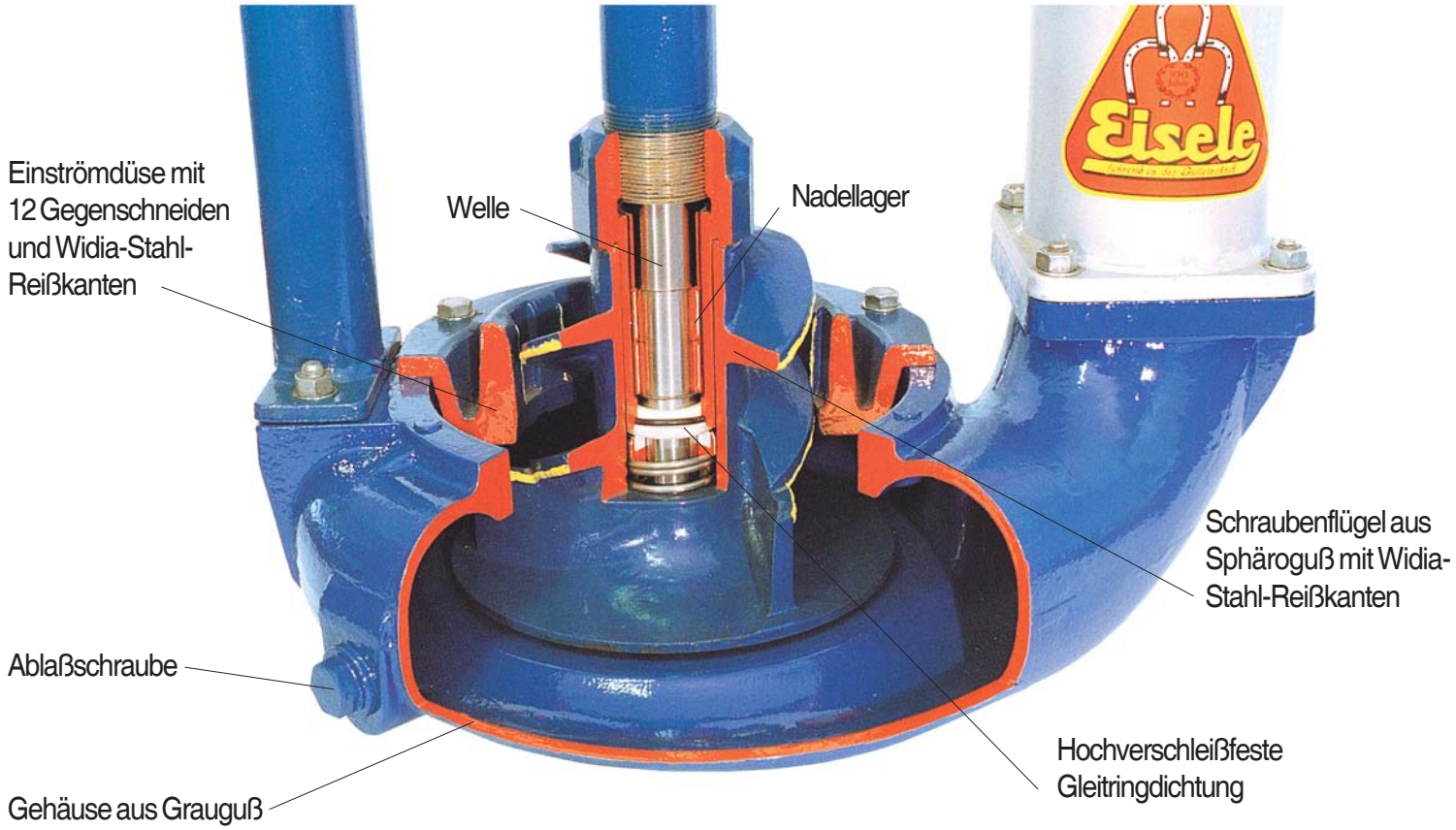
Drehkopf 360° drehbar und feststellbar, Flanschbogen mit 60° oder 90° (wahlweise)



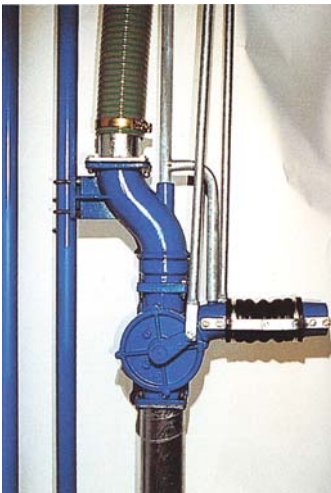
Schraubenflügel mit aufgeschweißten Schneidmessern (Aufpreis)

## Zubehör (auf Wunsch)

- zweite Rührdüse
- Motortriebekombination: Winkelgetriebe mit Durchtrieb auch zum nachträglichen Anbau an Vertikalpumpen
- zweite Anschlussmöglichkeit für Faßfülleitung bzw. Silobefüll- oder Umspülleitung
- Pumpenhalterung zur Wandbefestigung in Gruben und Silos oder auf Grubendecken für Schachtöffnungen bis 0,9 m
- Faßfülleitung bis 6,0 m
- automatische Pumpensteuerung
- zusätzliche Schneidmesser auf Schraubenflügel für extrem langfaserige Fremdstoffe
- Gelenkwellen in verschiedenen Ausführungen
- Injektorbelüftung
- Hebelanordnung für rückwärtige Bedienung



### Variationen



Typ VMU / VGU mit Unterfluran-  
schluß



Typ VRM / VRG mit Rasteinrichtung  
für Umspülleitungen mit EISELE-  
Drehstrommotor (11,0 - 22,0 kW)  
oder EISELE-Winkelgetriebe



V-Pumpe mit Aushubrahmen und  
Seilwinde

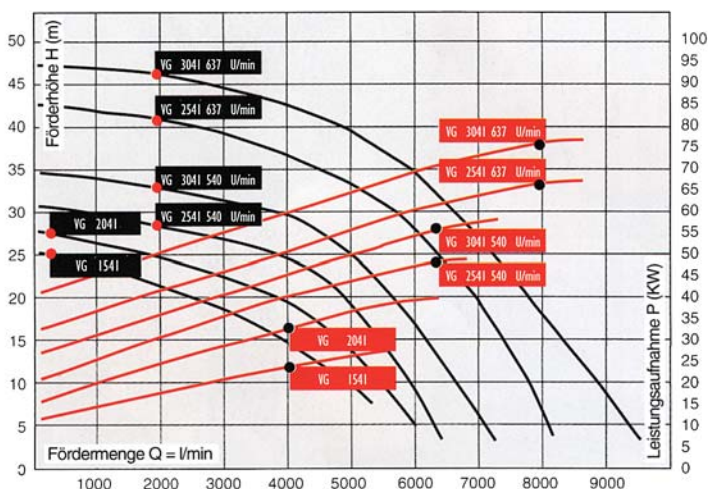


Typ VKM / VKG ersetzt die Vorgrube  
mit bis zu vier Anschlußstutzen

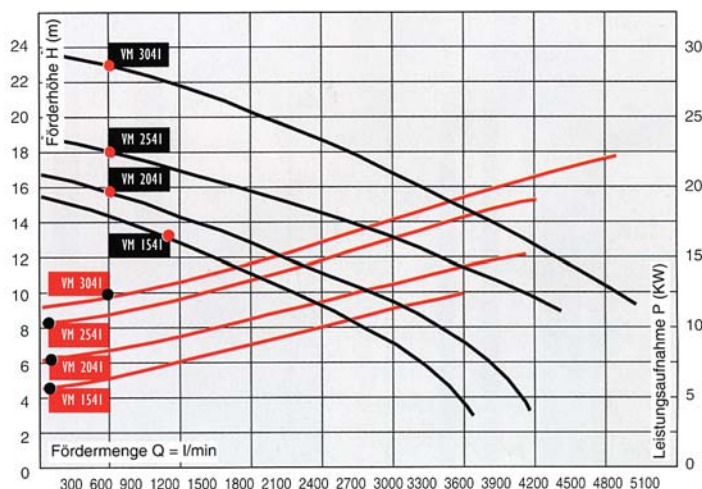
## Technische Daten:

Type	VM VMU1541	VM VMU2041	VM VMU2541	VM VMU3041	VG VGU1541	VG VGU2041	VG VGU2541	VG VGU3041
Kraftbedarf kW/PS	11/15	15/20	18,5/25	22/30				
Kraftbedarf kW/PS bei 540 Zw. UpM					24/33	33/45	45/61	55/75
Kraftbedarf kW/PS bei 637 Zw. UpM							65/88	75/102
Förderleistung max. l/min	3900	4300	5400	6000				
max. bei 540 Zw. UPM					6100	6500	6900	7500
max. bei 637 Zw. UPM							8500	10000
max. Förder höhe	16 m	17 m	21 m	24 m	25 m	27 m	42 m	47 m

## Leistungskurven



- Q - P (Leistungsaufnahme)
- Q - H (Fördermenge)



## Einige Einsatzmöglichkeiten für EISELE-Vertikalpumpen:

Landwirtschaft / Kläranlagen - Schlammstapelbehälter / Biogasanlagen / Moorbäder / Schlachthöfe / Kieswaschanlagen  
 Bauindustrie / Schweinemast - Flüssigfütterung / Lackfabriken - Farbschlämme mixen und pumpen / Grundwasserspiegel senken / Schiffsbau - Abwasserschlämme pumpen / Porzellanschlämme pumpen

## Bitte informieren Sie sich über unser weiteres Lieferprogramm:

Pumpen fahrbar - stationär / Rotationspumpen / Pumpen mit EISELE-Tauchmotor fahrbar - stationär / Rührwerke mit EISELE-Drehstrommotoren, Zapfwellen-, Hydraulikantrieb / VA- und Wellstahlsilos verzinkt / Faßwagen (Vakuum-, Pump-, Druckverteiler-) bis 23500 l / Bau- und Abwasserpumpen selbstansaugend / Ausrüstungsteile für Biogasanlagen

Technische Änderungen vorbehalten

überreicht durch



**Franz Eisele u. Söhne**  
 GmbH u. Co. KG  
**Pumpen- und Maschinenfabrik**  
 D - 72488 Sigmaringen - Laiz  
 Tel. ++49(0)7571 109-0  
 Fax ++49(0)7571 109-88  
 www.eisele.de info@eisele.de